

KOLLEKTION 2017/2018



# STOFF- KOLLEKTION

---

Bezugstoffe für

---

Wohnen und Objekt

---



## CLEAN AKTIVE / STOFFPREISGRUPPE 26

### Möbelstoff mit Fleckschutzausrüstung durch CLEAN-AKTIVE-TECHNOLOGIE

Die Schutzschicht, die jede Faser ummantelt, ermöglicht, Flecken einfach zu entfernen.



26 603



26 604



26 605



26 606



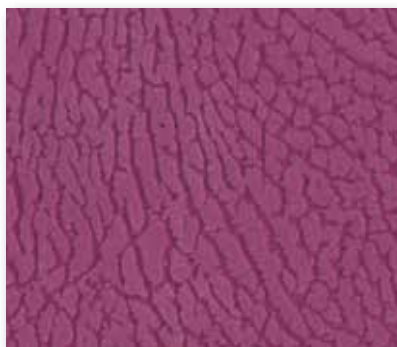
26 609

100 % Polyester, Gewicht: ca. 420 g/lfm., ca. 140 cm breit, Öko-Tex Standard 100, Scheuertouren nach Martindale 100.000

## FANTASY / STOFFPREISGRUPPE 30

Angenehmer, robuster Möbelstoff –  
atmungsaktiv, ökologisch, strapazierfähig –  
Fleckschutzausrüstung durch  
Nano-Technologie

43 % Polyacryl/30 % Polyamid/  
18 % Polyester/9 % Baumwolle,  
Gewicht: ca. 550 g/ lfm.,  
ca. 140 cm breit, Öko-Tex Standard 100,  
Scheuertouren nach Martindale 100.000



30 370

# STOFFKOLLEKTION 2017/2018

## AQUA CLEAN / STOFFPREISGRUPPE 30

Hochleistungsfähiger Möbelstoff – atmungsaktiv, ökologisch, extrem widerstandsfähig –  
Fleckschutzausrüstung durch AQUA CLEAN-TECHNOLOGIE



30 468



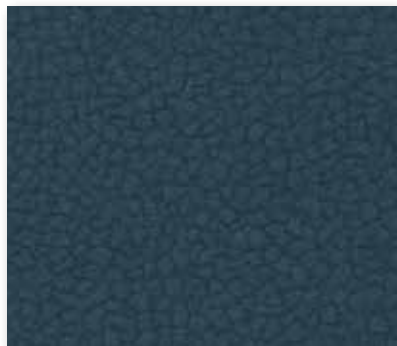
30 464



30 467



30 466



30 462



30 463



30 479



30 461



30 460



30 475

50 % Polyester/35 % Polyacryl/15 % Polyamid, Gewicht ca. 410 g/m<sup>2</sup>, ca. 140 cm breit, Öko-Tex Standard 100,  
Scheuertouren nach Martindale > 250.000

# PFLEGEHINWEISE UND WEITERE INFORMATIONEN

Bei **größerer bzw. großflächiger Verschmutzung**, z. B. durch Kontaktverschmutzung, sollte das gesamte Polster gereinigt werden. Sehr gute Reinigungsergebnisse werden durch Sprüh-Extraktions-Geräte erzielt.

**Flecken** lassen sich prinzipiell am besten entfernen, solange sie noch frisch und noch nicht in die Faser eingedrungen sind. Meist reicht dann ein saugfähiges Schwammtuch oder ähnliches, um die Flecken schnell zu entfernen.

**Eingetrocknete Flecken** mit einem milden Reinigungsmittel und einem Schwammtuch befeuchten, den Fleck unter rüttelnden Bewegungen – kein Reiben – entfernen und nachtrocknen. Spezielle Polsterreinigungsmittel sind im Handel erhältlich.

**AQUA CLEAN und CLEAN AKTIVE – äußerst pflegeleicht und besonders strapazierfähig.** Beide Stoffkollektionen sind mit einem Fleckschutz ausgerüstet, der jede einzelne Faser ummantelt. Dies ermöglicht eine einfache Fleckentfernung ohne zusätzliche Reinigungsmittel. Ein Tuch und etwas Wasser reichen! Verschmutzungen können somit lediglich durch vorsichtige Kreisbewegungen mit einem feuchten Tuch abgerieben werden – den Stoff dabei nicht zu nass werden lassen. Für eine bessere Hygiene den Stoff regelmäßig mit einem Staubsauger und einem weichen Bürstenaufsatz reinigen.

Bei starken oder eingetrockneten Verschmutzungen der Clean-Aktive-Kollektion empfehlen wir das spezielle Clean-Aktive-Reinigungsmittel, das bei uns erhältlich ist.

**Möbelstoffe sind generell, auch bei einer vorhandenen Fleckschutzausrüstung, nicht vor Abfärben durch oder auf andere Textilien geschützt.**

Aufgrund von geringer Luftfeuchtigkeit in Räumen kann es in Einzelfällen zu statischer Aufladung kommen. Dies ist kein Mangel des Bezuges.

Geringfügige Farbabweichungen sind aus technischen Gründen möglich und stellen keinen Reklamationsgrund dar.

## **Wichtige Hinweise:**

Alle Stoffe, Kunstleder und Leder sind objekttauglich.

Spezielle Stoffausrüstungen, wie z.B. Brandschutz, Desinfektionsmittelresistenz oder Farben, die nicht in der Stoffkarte zu finden sind, sind auf Anfrage für Objekte möglich.

## PU-Kunstleder Standard / STOFFPREISGRUPPE 26



26 439



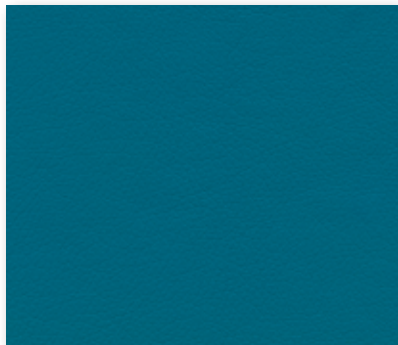
26 469



26 468



26 433



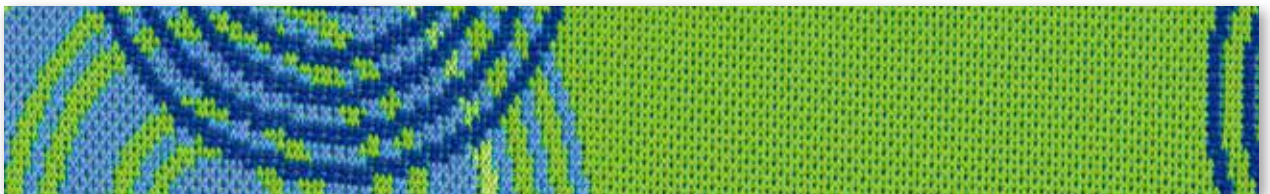
26 430



26 462

PU-Kunstleder mit Textilgewebe, schadstofffrei, Nutzschicht: 100 % Polyurethan, Grundgewebe: 50 % Polyester/50 % Baumwolle, Gewicht: ca. 580 g/lfm., ca. 140 cm breit, Scheuertouren nach Martindale 100.000

## KIDS & TEENS / STOFFPREISGRUPPE 26



26 093



26 092



26 091



26 090

100 % Polyester, Gewicht: ca. 315 g/lfm., ca. 150 cm breit, ÖKO-Tex Standard 100

Geringfügige Farbabweichungen aus technischen Gründen möglich

# STOFFKOLLEKTION 2017/2018

## PU-Kunstleder VINTAGE LOOK / STOFFPREISGRUPPE 26



26 475



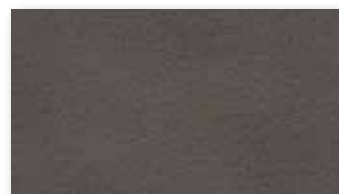
26 478



26 474

### VINTAGE LOOK

PU-Kunstleder mit Textilgewebe, schadstofffrei, Nutzschicht: 100 % Polyurethan, Grundgewebe: 75 % Polyester/20 % Baumwolle/5 % Viskose, Gewicht: ca. 607 g/lfm., ca. 140 cm breit, Scheuertouren nach Martindale 100.000



26 476

## PU-Kunstleder STANDARD / STOFFPREISGRUPPE 26



26 467



26 451



26 461



26 458



26 465



26 447

PU-Kunstleder mit Textilgewebe, schadstofffrei, Nutzschicht: 100 % Polyurethan, Grundgewebe: 70 % Polyester/30 % Baumwolle, Gewicht: ca. 580 g/lfm., ca. 140 cm breit, Scheuertouren nach Martindale 100.000



26 466



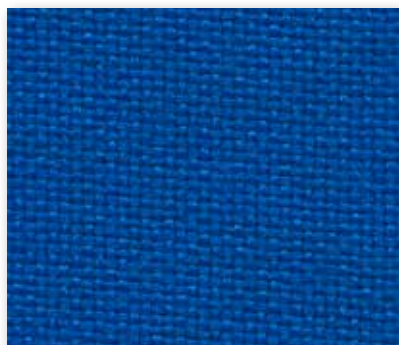
26 464



26 454

PU-Kunstleder mit Textilgewebe, schadstofffrei, Nutzschicht: 100 % Polyurethan, Grundgewebe: 50 % Polyester/50 % Baumwolle, Gewicht: ca. 580 g/lfm., ca. 140 cm breit, Scheuertouren nach Martindale 100.000

## CARA / STOFFPREISGRUPPE 26



26 172



26 177



26 174

100 % schwerentflammbare Polypropylene , Gewicht: ca. 320 g/lfm., ca. 140 cm breit, Scheuertouren nach Martindale 35.000, 5 Jahre Garantie auf Scheuerfestigkeit bei normalem Gebrauch, **Flammschutzrüstung** nach DIN 4102 B1 und BS 7176:2007 Low Hazard

## CLOE / STOFF- PREISGRUPPE 26



26 171



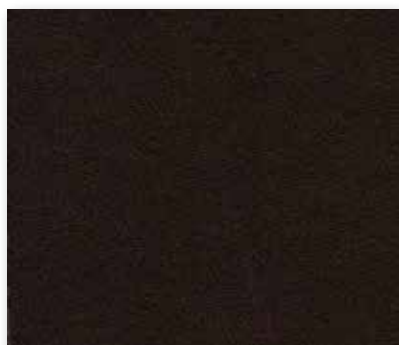
26 179



26 147

100 % Polyester, Gewicht: ca. 560 g/lfm., ca. 140 cm breit, Scheuertouren nach Martindale 45.000

## COSMA / STOFFPREISGRUPPE 26



26 278



26 274



26 270



26 272



26 257



26 271

100 % Polyester, Gewicht: ca. 420 g/lfm., ca. 140 cm breit, Scheuertouren nach Martindale 100.000

## CARISSIMA / STOFFPREISGRUPPE 30



30 313



30 312



30 314



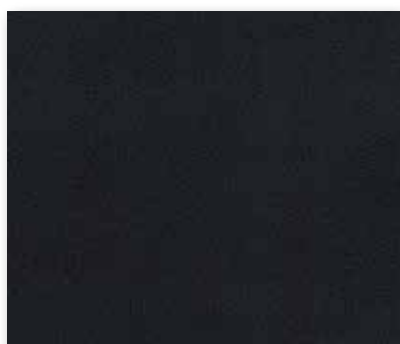
30 319



30 316



30 311



30 317



30 315



30 318

100 % recycelte Polyester FR, nicht schwermetallhaltige Farbstoffe, Gewicht ca. 435 g/lfm., ca. 140 cm breit, Scheuertouren nach Martindale 100.000, 10 Jahre Garantie gegen Durchscheuern bei normalem Gebrauch, **Flammschutzausrüstung** nach DIN 4102 B1, EN 1021-1:2006, EN 1021-2:2006, BS 7176:2007 Low Hazard, BS 5852:2006 Section 4 Ignition Source 5, BS 7176-2007 Medium Hazard UNI 8456 & UNI 9174 Class 1, NF-P-92-507 M1, NF D 60-013:2006



## ECHTES LEDER / STOFFPREISGRUPPE 81



81 111



81 007



81 014



81 008



81 005

